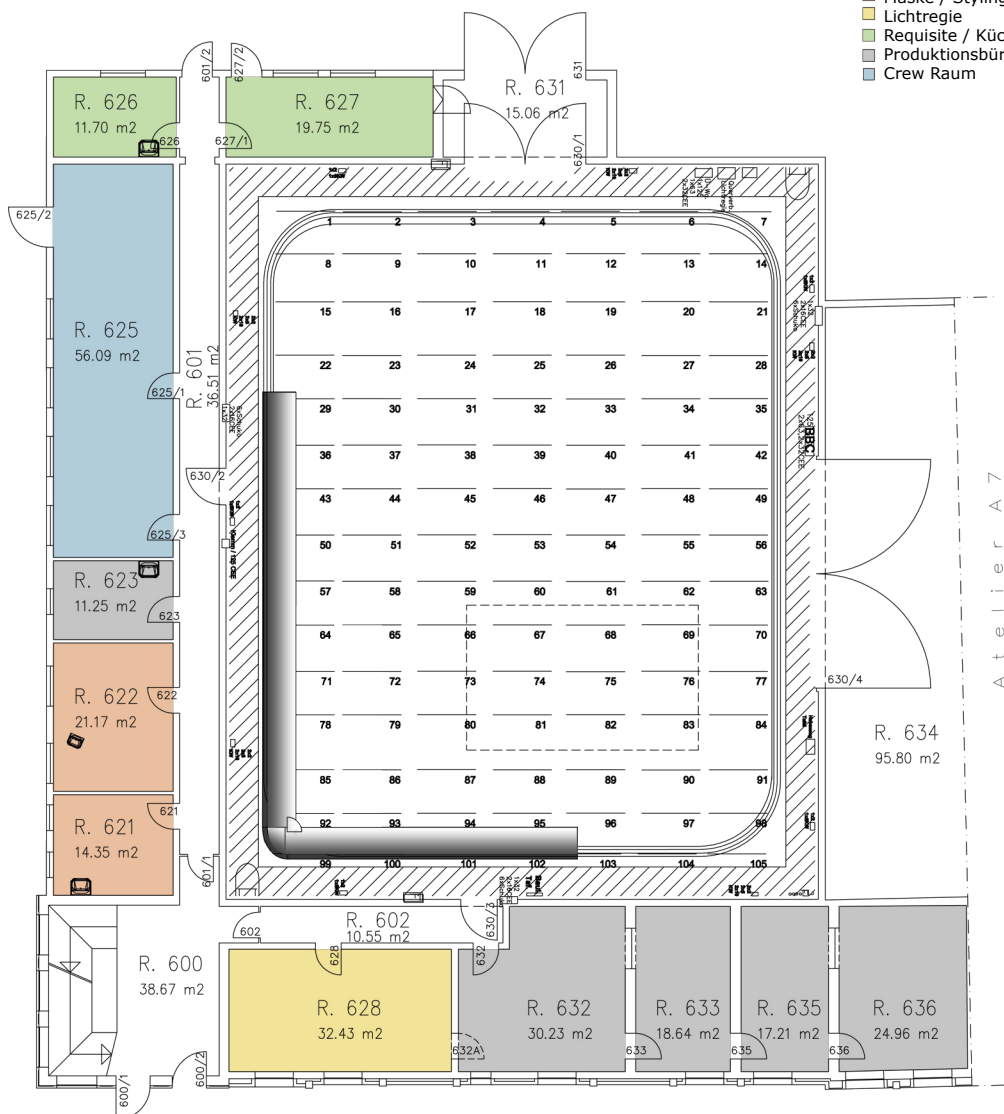


▲ STH Gelände ▲

- Maske / Styling
- Lichtregie
- Requisite / Küche
- Produktionsbüro
- Crew Raum



▼ Jenfelder Allee ▼

### Allgemeine Daten

Fläche ..... 25,09 x 20,13 = 505,06 m<sup>2</sup>  
 Baufläche ..... 23,12 x 18,08 = 418,01 m<sup>2</sup>  
 Bauhöhe ..... 8,40 m

Tore/Schleusen ..... B = 4,0 m; H = 4,0 m  
 B = 3,5 m; H = 5,0 m

Fußboden ..... Holzspanplatten  
 Tragfähigkeit ..... 7,5 kN/m<sup>2</sup>

### Technik

Energieversorgung:  
 1x 125A CEE, 2x 63A CEE, 2x 32A CEE  
 separates Audio/Videonetz:  
 1x 125A CEE, 1x 63A CEE, 3x 32A CEE, 3x 16A CEE

Lichttechnik:  
 300 Dimmerkreise 2kW und 5kW  
 105 Leuchtenhänger fernsteuerbar  
 Grundbestückung: Spacelights, Cycloramas  
 2kW Stufenlinsenleuchten (P.O.)  
 Lichtregie: feste Audio-/Videoanbindung,  
 Monitoring für 6 Kameras  
 Digitales Lichtstellpult  
 optional mit Kommandoanlage

### Sonstiges

Voute über Eck 15 m x 10 m x 6 m Höhe  
 Klimaanlage  
 volltönsicher  
 ebenerdig  
 Vertiefung  
 Vorhangschiene  
 Kettenzüge  
 Punktzuganlage max. 100kg (BGV D8+)

### Produktionsnebenräume

EG ..... 225,35 m<sup>2</sup>  
 1. OG ..... 189,15 m<sup>2</sup>  
 2. OG ..... 198,94 m<sup>2</sup>

### Kontakt

Jenfelder Allee 80  
 22039 Hamburg

fon +49 40 6688 2211  
 fax +49 40 6688 5500

www.studio-hamburg-atelier.de  
 marketing@studio-hamburg.de